

INGRESSO NEL CdS, REGOLARITÀ DEL PERCORSO DI STUDIO, USCITA DAL CdS

DATI DI ANDAMENTO DEL CDS IN TERMINI DI ATTRATTIVITÀ

Tabella 1 – Studenti iscritti al primo anno – dati per anno accademico

Tipologia di iscrizione	Corso D.M. 509/99		Corso D.M. 270/2004	
	2009/2010	2010/2011	2011/2012	2012/2013
Immatricolati al I anno	60	39	39	62

Tabella 2 – Studenti immatricolati al primo anno del corso di Ingegneria elettronica cod. 749 per provenienza geografica – dati per anno accademico

Provenienza geografica	Corso D.M. 509/99		Corso D.M. 270/04					
	2009/2010		2010/2011		2011/2012		2012/2013	
	Immatricolati al I anno	Composizione %	Immatricolati al I anno	Composizione %	Immatricolati al I anno	Composizione %	Immatricolati al I anno	Composizione %
Provincia di Udine	42	70,0%	11	28,2%	17	43,6%	27	43,5%
Altre province FVG	4	6,7%	13	33,3%	10	25,6%	7	11,3%
Altre regioni	12	20,0%	13	33,3%	10	25,6%	22	35,5%
Estero	2	3,3%	2	5,1%	2	5,1%	6	9,7%
Totale	60	100,0%	39	100,0%	39	100,0%	62	100,0%

Nota: "Altre regioni": comprende anche i cittadini italiani con residenza estera. "Estero": studenti con cittadinanza straniera.

Grafico da tabella 2 – Studenti immatricolati al primo anno per provenienza geografica – dati per anno accademico

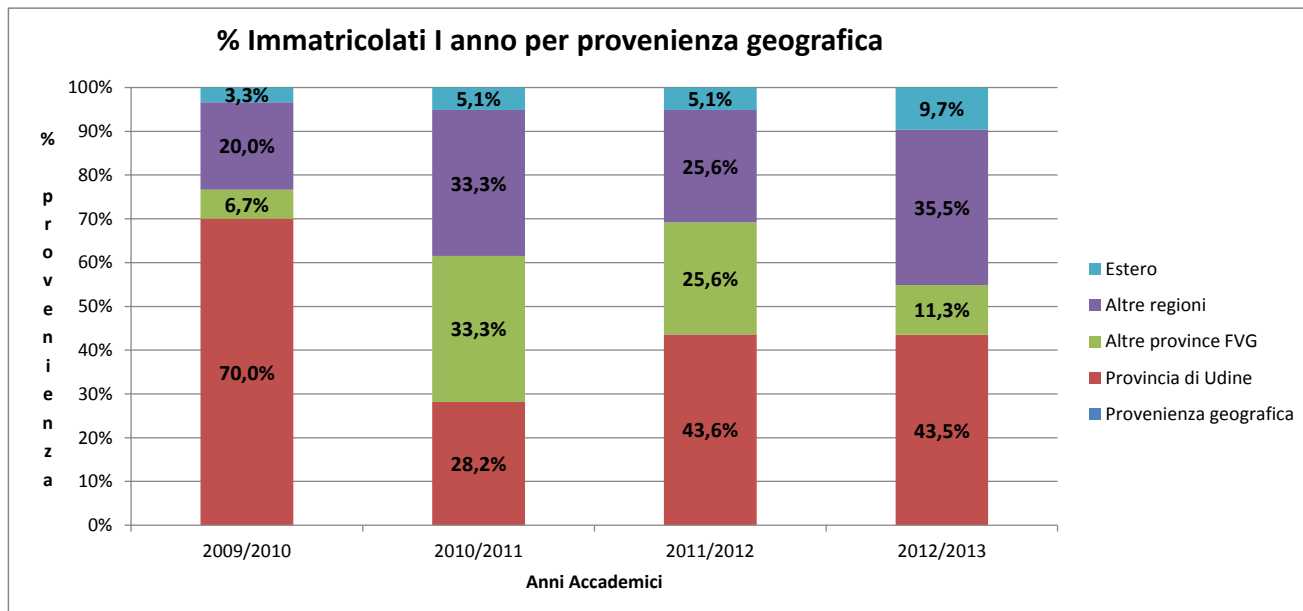


Tabella 3 – Studenti immatricolati al primo anno per tipo di scuola secondaria – dati per anno accademico

Tipo scuola superiore	Corso D.M. 509/99		Corso D.M. 270/04					
	2009/2010		2010/2011		2011/2012		2012/2013	
	Immatricolati al I anno	Composizione %	Immatricolati al I anno	Composizione %	Immatricolati al I anno	Composizione %	Immatricolati al I anno	Composizione %
Licei	22	36,7%	16	41,0%	19	48,7%	32	51,6%
Istituti tecnici	31	51,7%	21	53,8%	16	41,0%	25	40,3%
Istituti professionali	7	11,7%			4	10,3%	1	1,6%
Altri			2	5,1%			4	6,5%
Totale	60	100,0%	39	100,0%	39	100,0%	62	100,0%

Nota:

"Licei" comprende: liceo classico, scientifico, linguistico e artistico (classificazione MIUR).

"Altri" comprende: scuola estera, istituti magistrali, scuola regionale e le altre tipologie di scuola secondaria non ricomprese nelle altre tre classificazioni (Licei, Istituti tecnici e istituti professionali).

Grafico da tabella 3 – Studenti immatricolati al primo anno per tipo di scuola secondaria superiore – dati per anno accademico

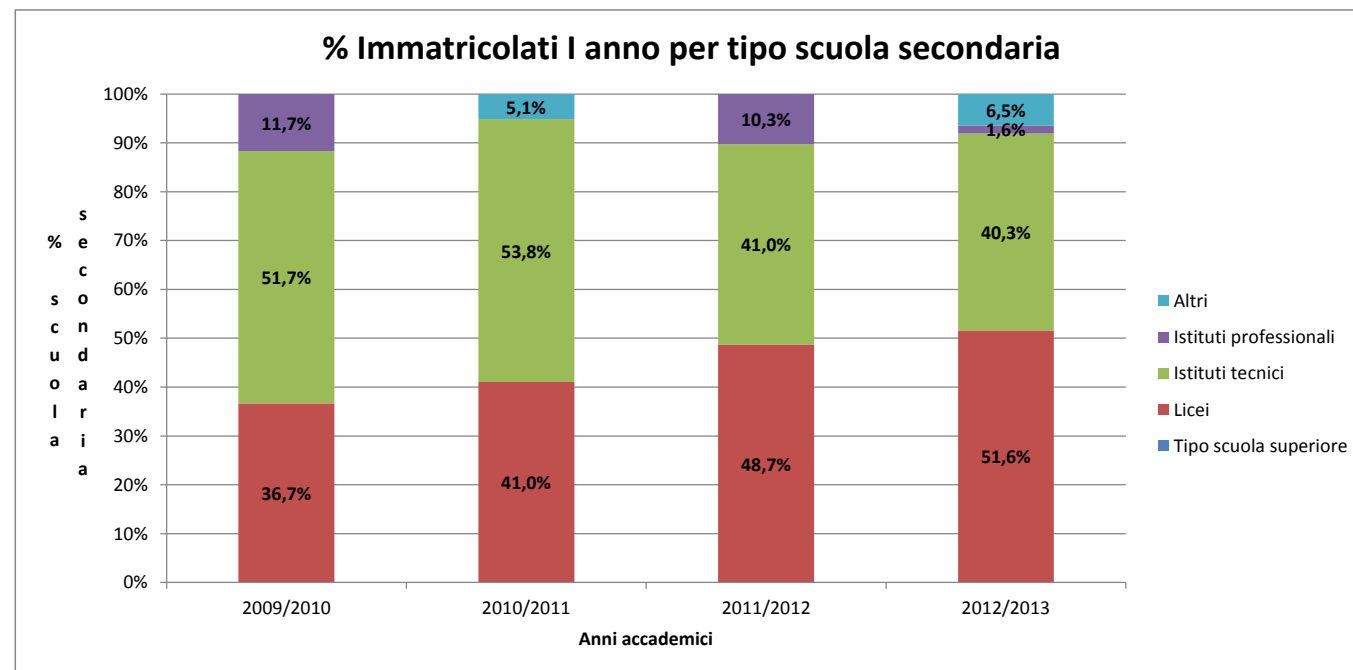
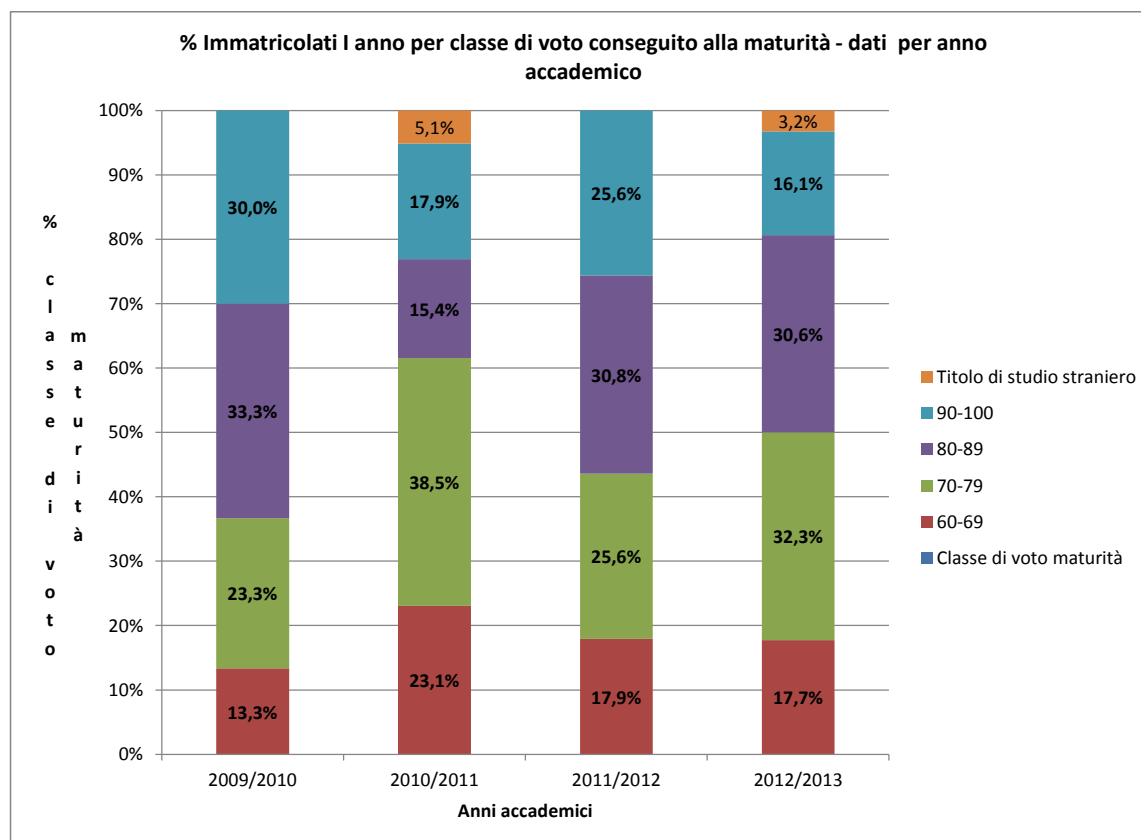


Tabella 4 – Studenti immatricolati al primo anno per classe di voto conseguito alla maturità – dati per anno accademico

Classe di voto maturità	Corso D.M. 509/99		Corso D.M. 270/04					
	2009/2010		2010/2011		2011/2012		2012/2013	
	Immatricolati al I anno	Composizione %	Immatricolati al I anno	Composizione %	Immatricolati al I anno	Composizione %	Immatricolati al I anno	Composizione %
60-69	8	13,3%	9	23,1%	7	17,9%	11	17,7%
70-79	14	23,3%	15	38,5%	10	25,6%	20	32,3%
80-89	20	33,3%	6	15,4%	12	30,8%	19	30,6%
90-100	18	30,0%	7	17,9%	10	25,6%	10	16,1%
Titolo di studio straniero			2	5,1%			2	3,2%
Totale	60	100,0%	39	100,0%	39	100,0%	62	100,0%
Voto mediano		82,0		76,0		80,0		78,5

Nota:
Per la definizione dell'ampiezza delle classi di voto è stata utilizzata la classificazione MIUR.

Grafico da tabella 4 – Studenti immatricolati al primo anno per classe di voto conseguito alla maturità - dati per anno accademico



DATI DI ANDAMENTO DEL CDS IN TERMINI DI ESITI DIDATTICI**Tabella 5**– Analisi per **coorte** degli studenti immatricolati nell'a.a. 2008/2009 e quantità CFU acquisiti – dati per anno accademico

Anni accademici	Immatricolati al I anno della coorte e iscritti agli a.a. successivi	di cui con almeno un 1 CFU acquisito	Totale CFU acquisiti da immatricolati al I anno della coorte e iscritti agli a.a. successivi
2008/2009 - I anno	52	41	1.098
2009/2010 - II anno	37	28	627
2010/2011 - III anno	34		
2011/2012 - I anno fuori corso			

Nota: Gli studenti immatricolati nell'a.a. 2008/2009 si riferiscono al corso di laurea 341 ex DM 509/99.

Tabella 6 – Analisi per **coorte** degli studenti immatricolati nell'a.a. 2009/2010 e quantità CFU acquisiti – dati per anno accademico

Anni accademici	Immatricolati al I anno della coorte e iscritti agli a.a. successivi	di cui con almeno un 1 CFU acquisito	Totale CFU acquisiti da immatricolati al I anno della coorte e iscritti agli a.a. successivi
2009/2010 - I anno	60	44	1.629
2010/2011 - II anno	44	1	12
2011/2012 - III anno			
2012/2013 - I anno fuori corso			

Note:
Gli studenti immatricolati nell'a.a. 2009/2010 si riferiscono al corso di laurea 341 DM 509/99.

Tabella 7 – Analisi per **coorte** degli studenti immatricolati nell'a.a. 2010/2011 e quantità CFU acquisiti – dati per anno accademico

Anni accademici	Immatricolati al I anno della coorte e iscritti agli a.a. successivi*	di cui con almeno un 1 CFU acquisito	Totale CFU acquisiti da immatricolati al I anno della coorte e iscritti agli a.a. successivi	Passaggi in "uscita" di immatricolati al primo anno**
2010/2011 - I anno	40	30	795	1
2011/2012 - II anno	32	15	471	
2012/2013 - III anno	21	3	24	

Nota:
I dati relativi all'a.a. 2012/2013 non sono definitivi.
* Gli immatricolati al I anno della coorte, in senso stretto, non comprendono la voce passaggi in "uscita" di immatricolati al primo anno.
****N.B.:** sottraendo questo dato a quello per coorte si ottiene il totale di "immatricolati al I anno" di cui alla Tabella 1

Tabella 8 – Voto mediano acquisito negli esami – dati per anno accademico

Anno di corso	Mediana voto esami		
	Corso D.M. 509/99 2009/2010	Corso D.M. 270/04	
		2010/2011	2011/2012
1	23,0	24,0	24,0
2	23,5	24,0	25,0
3	23,5	25,0	25,0
Mediana del Cds	23,0	24,0	25,0

Nota:
 La mediana è riferita al voto degli esami sostenuti dallo studente (esclusi, quindi, gli esami convalidati e riconosciuti).
 Nel calcolo della mediana, il voto "30 e lode" viene conteggiato come "30".

Fonte: elaborazioni Servizio Sviluppo e controllo direzionale (SCON)– Data Warehouse d’Ateneo – aggiornamento al 31/01/2013.